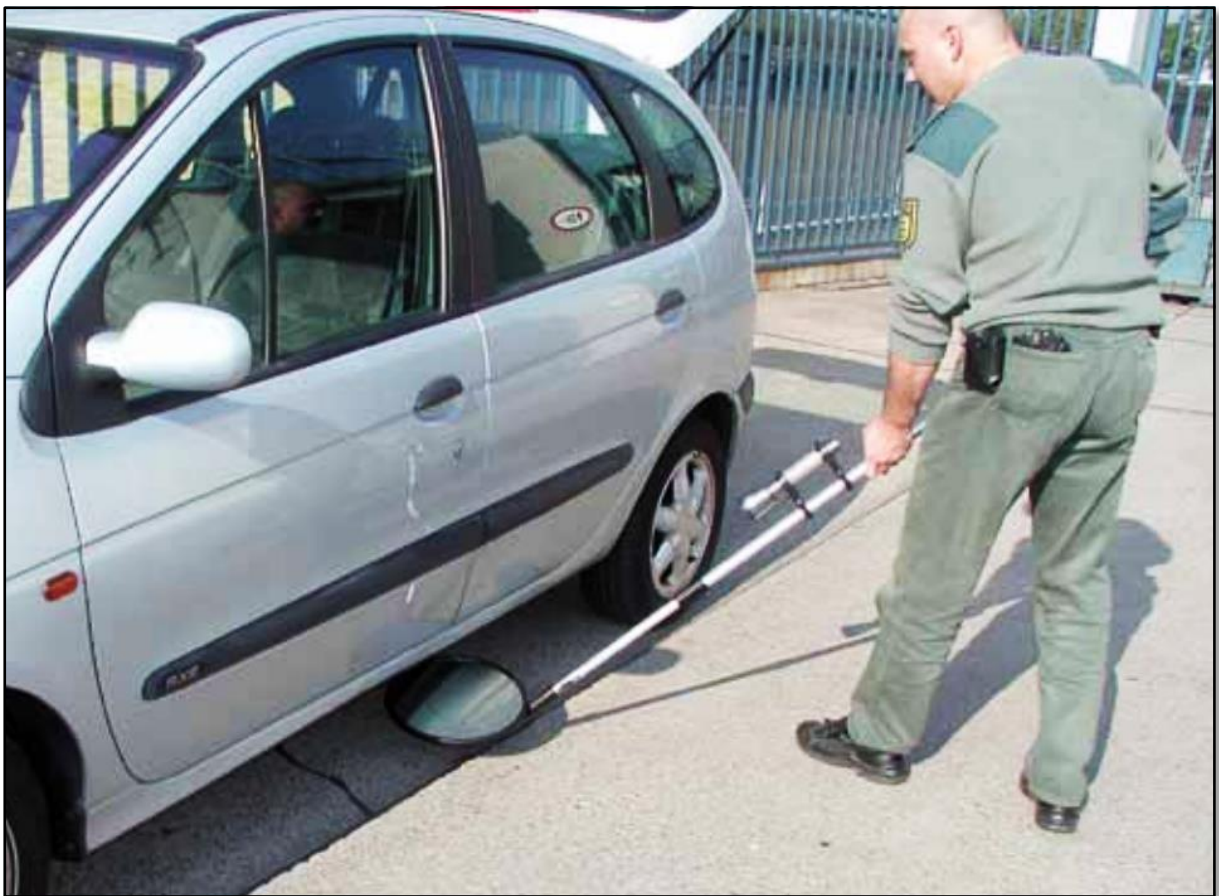




EBINGER EFIS[®]1 UNIVERZÁLIS HORDOZHATÓ ALVÁZVIZSGÁLÓ TÜKÖR

- HASZÁLATI ÚTMUTATÓ -



Használatba vétel előtt figyelmesen olvassa el ezen használati útmutatót és a biztonságos használatra vonatkozó tanácsokat:

- ❶** Az összeszerelés és a biztonságos használatba vétel előtt figyelmesen olvassa el az útmutatót!
- ❷** Pontosan kövesse az útmutatóban részletesen leírt instrukciókat! Az EBINGER cég és annak képviselői nem vállalnak semmilyen felelősséget olyan esetlegesen bekövetkezett károkért, vagy tevékenységekért, melyek a leírtaktól eltérő, nem rendeltetésszerű használat során történnek!

TERMÉKLEÍRÁS

Az EFIS[®]1 alvázvizsgáló tükör segítségével a nehezen hozzáférhető helyeket ellenőrizheti. A termék számtalan helyen alkalmazható, így nem csak gépkocsi alvázak átvizsgálására, hanem bútoroknál, épületeknél és különböző üregeknél, vagy réseknel is kiválóan bevethető, az átvizsgálást nagymértékben meggyorsítja. Ezért használják a rendőrségnél, a határőrségnél, a hadseregnél, ill. különböző biztonsági szolgálatoknál, valamint ezek ellenőrzőpontjain a gyors és hatékony ellenőrzésre. Ezen vizsgálatótükrök robusztusak, továbbá ellenállnak az időjárásnak is.

Az EFIS[®]1 univerzális alvázvizsgáló tükör főbb jellemzői:

- könnyű, robusztus és időjárásálló
- világítással rendelkezik
- hosszában állítható teleszkópos rudazat
- opcionálisan rendelhető tükörméret
- opcionálisan rendelhető kerek nagyméretű tükrökhöz

Különböző megvásárolható tükörméret:

- téglalap alakú tükör 250 x 150 mm,
- téglalap alakú tükör 310 x 220 mm, (kerekekkel)
- kerek tükör Ø 305 mm, (kerekekkel)
- robusztus, polírozott nemesacél tükör.

Az EFIS[®]1 alvázvizsgáló tükör világító berendezéssel rendelkezik, mely sötétben és rossz látási viszonyok esetén is megfelelően használható. Ezen kívül a tükör enyhén görbített, így nagyobb a betekinhető látómező.



- ① tükörfej (185 x 135 mm) élvédelemmel és bütykös anyával
- ② teleszkópos tartó rudazat (2 x 100 cm) bevonattal, világító egységgel a megfelelő hosszúság beállítását szolgáló szorítócsavarral.
- ③ Varta Premium LED világító egység / elemlámpa. (Elemek: 2x LR20 1,5 voltos alkáli elem (góliát elem), vagy 2x LR20 1,2 voltos tölthető elem (tölthető góliát elem). Mindig minőségi tartós elemeket használjon és ne keverje a tartós elemeket a tölthető elemekkel. Ha hosszabb ideig nem használja az eszközt, akkor távolítsa el az elemeket, megelőzve esetleges elemfolyásokat.

ÖSSZESZERELÉS

Az EFIS[®]1 univerzális alvázvizsgáló tükröt már részben összeszerelve szállítjuk. Alább megtudhatja, hogyan cserélheti a tükröket és hogy hogyan szerelheti le, ill. cserélhet elemet a világító egységben (elemlámpában).

Figyelem: Összeszerelés előtt ügyeljen arra, hogy a szerkezet minden egyes eleme tiszta legyen és ellenőrizze le azok sértetlenségét.

A tükörfej cseréje:

1. Csavarja ki tükörnél található bütykös anyát az óra járásával ellenétes irányban, majd húzza le a tükörfejet a tükörtartóról.
2. Tolja rá tükörtartóra az új tükörfejet.
3. Csavarja vissza és szorítsa meg a bütykös anyát az óra járásával megegyező irányban.



A tükörlap cseréje:

1. Fogja egyik kezével a tükörkeretet, miközben a másik kezével eltávolítja az élvédőt.
2. Cserélje ki magát a tükörlapot.
3. Rögzítse a tükörlapot az élvédő visszahelyezésével.



A világító egység / elemlámpa leszerelése és újbóli rögzítése:

1. Lazítsa meg a világító egységet tartó szárnyas anyákat.
2. Húzza ki az lámpát mindkét tartóból.
3. Újbóli rögzítéshez ismétlje meg az 1. és 2. pontot fordított sorrendben.



Elemcsere:

1. Nyissa ki a világító egység elemtartóját a zárókupak lecsavarásával.
2. Vegye ki az elhasznált elemeket vagy lemerült tölthető elemeket.
3. Helyezzen be 2 db megfelelő elemet vagy a tölthető elemet az elemtartóba.
4. Az elemek pozitív (+) pólusa mindig a lámpa belseje felé álljon.
5. Csavarja vissza az elemtartó zárókupakját.



A teleszkópos rudazat hosszának beállítása:

1. Lazítsa meg a teleszkópos rudazaton lévő szorítócsavart.
2. Állítsa be az alsó rúd kihúzásával a kívánt hosszt (a rudakat nem lehet teljesen szétszedni, ezt egy belső retesz megakadályozza, max. 2 m hosszúságig húzható szét).
3. Ha beállította a megfelelő hosszúságot, akkor rögzítse a rudazatot a szorítócsavar segítségével.



A tükörfej beállításának megváltoztatása:



A teleszkópos rudazatra rögzített tükör előre/hátra és jobbra/balra, továbbá a rudazatra merőlegesen, vízszintes irányban 50°-ban forgatható.

A világító egység / használata:

A fényviszonyok javítása céljából ill. sötét körülmények között, a rudazatra szerelt fényforrás bevilágítja az ellenőrzött területet. Be- és kikapcsoláshoz nyomja meg a lámpán található nyomógombot. A lámpa fénynyalábja a lámpafej tekerésével változtatható és állítható be.

Általános karbantartás:

- Ha nem használja a készüléket, kapcsolja le a világítást.
- Tartsa tisztán a készüléket, leginkább a csavarokat, azok meneteit, és a rudazat csatlakozását.
- Ha szennyezett a készülék, úgy használat előtt, ill. után egy nedves ruhával tisztítsa meg. A tükröt a kereskedelemben mindenhol beszerezhető ablaktisztító folyadékkal és egy puha, nem bolyhos ruhával tisztítsa meg.
- Ha a LED-ek már nem világítanak megfelelő intenzitással, úgy cserélje ki az elemeket!
- Amennyiben hosszabb ideig nem használja a készüléket, úgy távolítsa el az elemeket, ezzel az esetleges kifolyások megelőzhetők.

Fontos:

Télen az egész készüléket tisztítsa meg alaposan, mivel ilyenkor sós víz is érheti a készüléket!

Műszaki adatok:

Teleszkópos rudazat hossza: kb. 1100 - 2000 mm

Kivitel: Eloxált alumínium profil, görbülésmentes.

Gyári tükörfej: kb. 185 x 135 mm (a védőkeret nélkül), vízszintesen 135°-ban és függőlegesen 90°-ban elforgatható.

Világító berendezés / elemlámpa kivitel: cseppálló, 1 W nagyteljesítményű LED-del.

Világítás áramellátása: 2 db 1,5 voltos minőségi alkáli elem (LR 20 góliát), vagy 2 db 1,2 voltos minőségi tölthető elem (LR 20 góliát).

Súly a világítótesttel együtt: kb. 1,4 kg

A világítás üzemideje minőségi alkáli elemek esetén: kb. 10 óra (lekapcsolás nélkül).

Forgalmazza:



Metector Kft.
H-8296 Monostorapáti
Petőfi u. 85.